

DISEÑO CONCEPTUAL  
COMUNICACIÓN ESTRATÉGICA  
CALIDAD GRÁFICA

**enero**  
estudio de diseño

BRANDING

IDENTIDAD CORPORATIVA

DISEÑO EDITORIAL

PACKAGING

DISEÑO WEB - UX/UI

CAMPAÑAS PUBLICITARIAS

**enero**  
estudio de diseño

Creemos que el diseño es una herramienta de valor fundamental para todas las empresas.

Nuestro trabajo se caracteriza por dar soluciones a medida para cada cliente.

Trabajamos con equipos multidisciplinarios, adaptándonos a las necesidades de cada proyecto.

**enero**  
estudio de diseño

**AG**  
AlbertoGesell  
CONSULTORÍA ESTRATÉGICA

**LPM**  
LOGÍSTICA PARA EL MUNDO

• ESTACION DE CERVEZAS •  
**GROW  
UP**

  
PATAGONIA  
**SUP**  
PADDLEBOARDING

  
**SARASVATI**

  
**cega**

  
**aver**

  
EQUILATERO

  
**Global  
Truck**



Gagliardi Spagnolo



gen!al.

QUERIDAS



TUFOTOLIBRO



REAL CHEB



REGALOS  
DE FÚTBOL

B&A

Barreto & Asociados / Abogados



Recalada



ASOCIACIÓN  
STAND UP PADDLE  
PATAGÓNICA





# DELI&CIA

Take away and fresh food



CAPUCHINO  
ESPRESSO  
LATTE

Take away and fresh food

DELI  
&CIA



SANDWICHES  
SALADS WRAPS

Take away and fresh food

DELI  
&CIA



# QUERIDAS



LLEGÓ  
**QUERIDAS**

MUJERES, VIOLENCIA DE GÉNERO,  
IGUALDAD. PASÁ Y MIRÁ.

QUERIDAS.COM.AR

ENTREVISTAS

QUERIDAS.COM.AR

ARQUETIPOS

QUERIDAS.COM.AR

**8M**

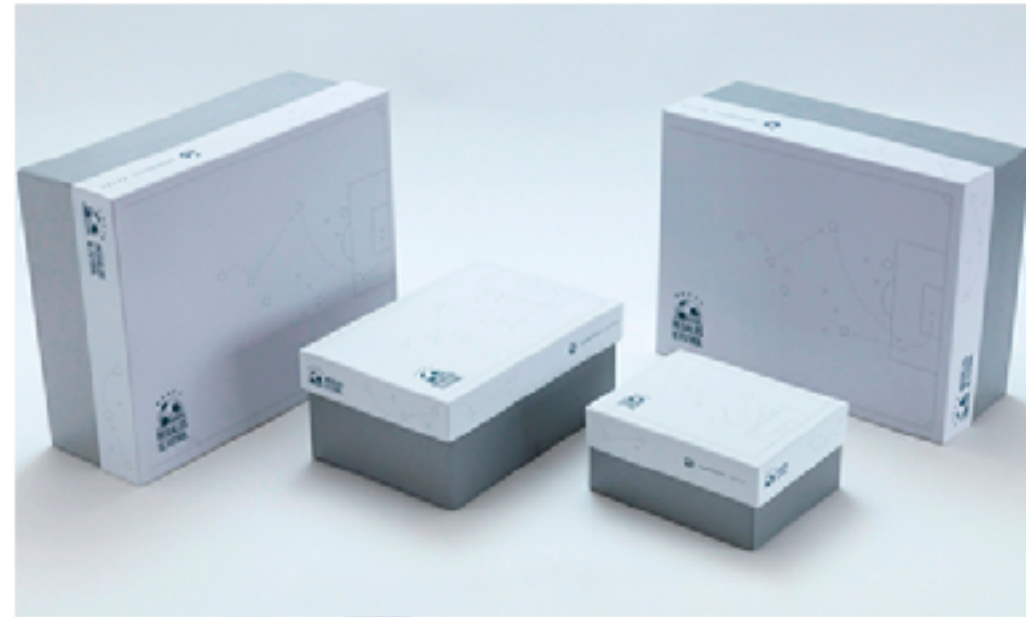
DÍA INTERNACIONAL  
DE LA MUJER

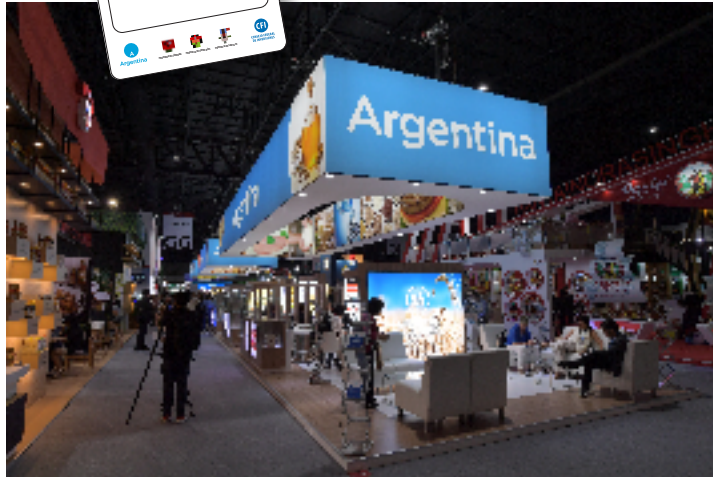
Las mujeres **sólo ocupan el 15%**  
de los puestos directivos  
en las empresas.

**POR IGUALES DERECHOS Y  
OPORTUNIDADES**

**QUERIDAS**







| Year | Argentina | Central Region |
|------|-----------|----------------|
| 2009 | 20        | 20             |
| 2010 | 25        | 25             |
| 2011 | 30        | 30             |
| 2012 | 35        | 35             |
| 2013 | 40        | 40             |
| 2014 | 45        | 45             |
| 2015 | 50        | 50             |
| 2016 | 55        | 55             |
| 2017 | 60        | 60             |
| 2018 | 65        | 65             |
| 2019 | 70        | 70             |
| 2020 | 75        | 75             |

| DESCRIPTION                     | DOLLARS              | % OVER TOTAL |
|---------------------------------|----------------------|--------------|
| Crassipennis soybean byproducts | 1,490,020,598        | 55%          |
| Corn                            | 718,170,807          | 25%          |
| Wheat                           | 329,843,163          | 12%          |
| Soy oil                         | 4,324,130            | 2%           |
| Peanut                          | 28,232,938           | 1%           |
| Skins and prepared bocher       | 26,614,943           | 1%           |
| Fish                            | 15,263,088           | 1%           |
| Rice                            | 6,838,247            | 2%           |
| <b>Total</b>                    | <b>2,546,972,834</b> | <b>100%</b>  |

| DESCRIPTION                     | DOLLARS              | % OVER TOTAL |
|---------------------------------|----------------------|--------------|
| Crassipennis soybean byproducts | 1,355,315,146        | 74%          |
| Corn                            | 329,959,045          | 19%          |
| Wheat                           | 35,628,995           | 2%           |
| Soy oil                         | 24,696,928           | 2%           |
| Peanut                          | 9,652,286            | 1%           |
| Rice                            | 24,317,408           | 1%           |
| <b>Total</b>                    | <b>1,790,878,710</b> | <b>100%</b>  |

**The Federal Council of Investment CFI** is currently working on defining and adding content to **Invest Foreigner**. The committee participating in this mission, and which will be attending the international **Food and Beverage Exhibition "World of Food Asia - Thaifex 2018"**, represents the region and carry out their business activities in the following sectors: **soy products, rice, corn, flour, oil, processed, grains, frozen products and cereals**. After the exhibition, business requests will be held in the city of **St. Louis, Missouri**.

Representatives mission to explore, establish and develop this market to harness the **Argentin's booming production, while building business and institutional bonds** that are essential to increased trade between **Argentina and the Kingdom of Thailand**.

**การพิจารณาอนุมัติโครงการลงทุน** ปัจจุบัน คณะกรรมการส่งเสริมการค้าระหว่างประเทศของสภาส่งเสริมการค้าระหว่างประเทศแห่งประเทศไทย ได้ดำเนินการคัดเลือกผู้ประกอบการไทยที่จะเข้าร่วมงานนิทรรศการ "World of Food Asia - Thaifex 2018" ซึ่งเป็นการจัดแสดงสินค้าและให้บริการด้านอาหารและเครื่องดื่มที่ใหญ่ที่สุดในภูมิภาคอาเซียน ณ เมืองเซนต์หลุยส์ มิสซูรี ประเทศสหรัฐอเมริกา โดยจะมีการเจรจาการค้าและสร้างสัมพันธ์ทางธุรกิจระหว่างประเทศไทยกับประเทศอาร์เจนตินา และประเทศในภูมิภาคอื่นๆ

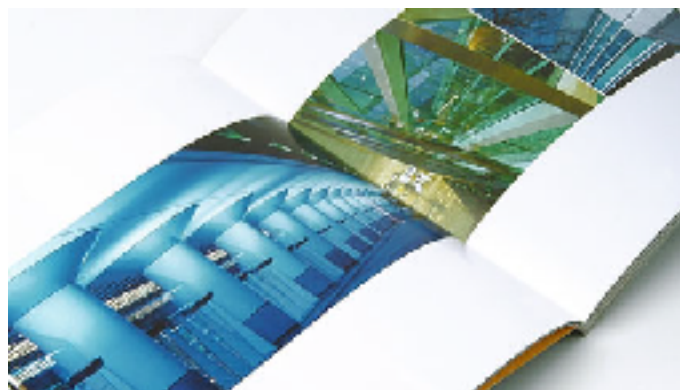




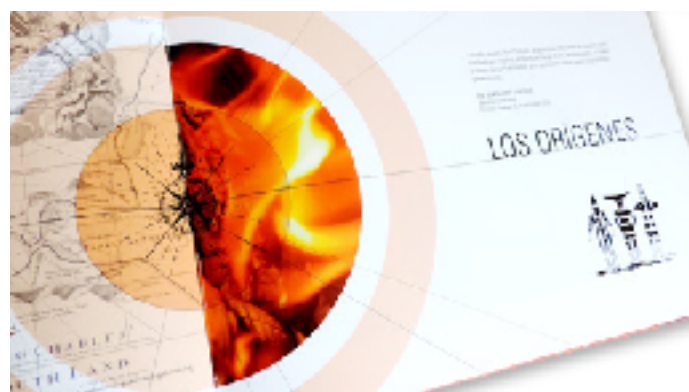
















**Región Centro al Sudeste Asiático  
TAILANDIA Y  
VIETNAM 2018**

El Consejo Federal de Inversiones y el Gobierno de Tailandia y Vietnam...

Para más información al Consejo Federal de Inversiones...

**BOINA DE NEGOCIOS EN VIETNAM**

El evento se realizará como el primer...

El evento se realizará como el primer...

**PUNTOS CLAVES EN LA INSERCIÓN INTERNACIONAL DE LA REGIÓN CENTRO EN EL SUD ESTE ASIÁTICO**

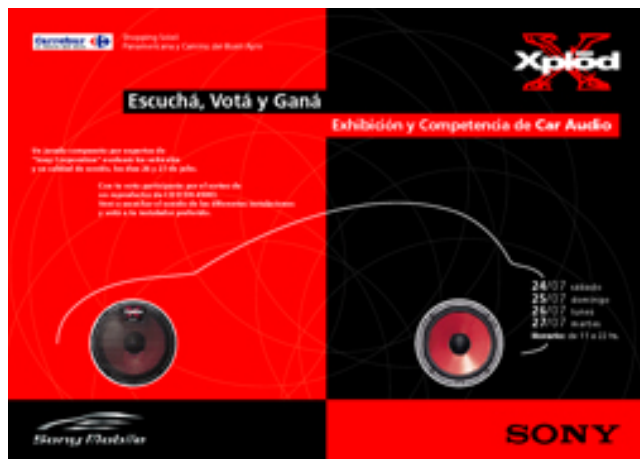
**COMERCIO INTERNACIONAL DEL SUD ESTE ASIÁTICO**

**SECRETARÍA DE LA REGIÓN CENTRO ASIÁTICA**

**SECRETARÍA DE LA REGIÓN CENTRO ASIÁTICA**

**SECRETARÍA DE LA REGIÓN CENTRO ASIÁTICA**

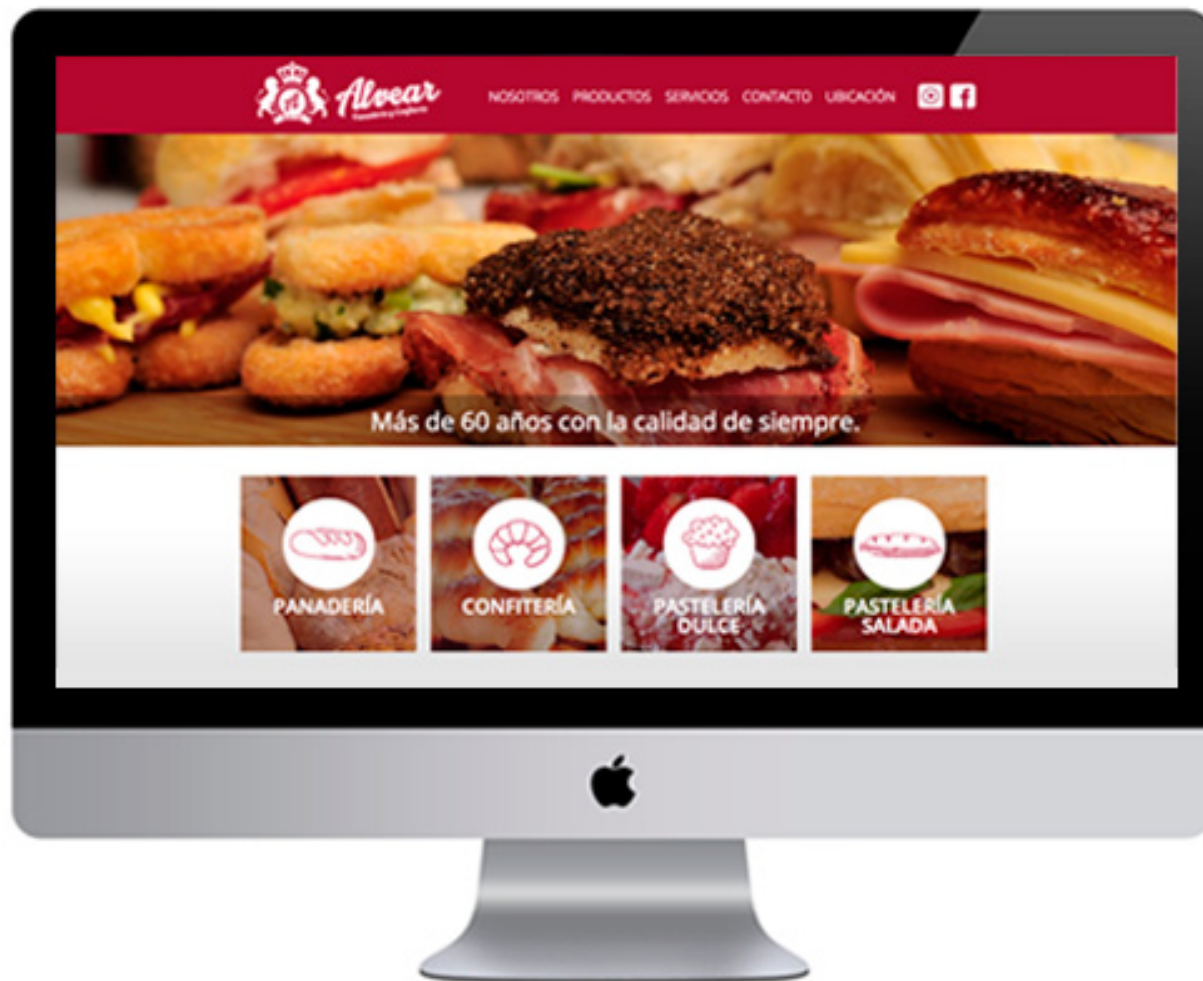








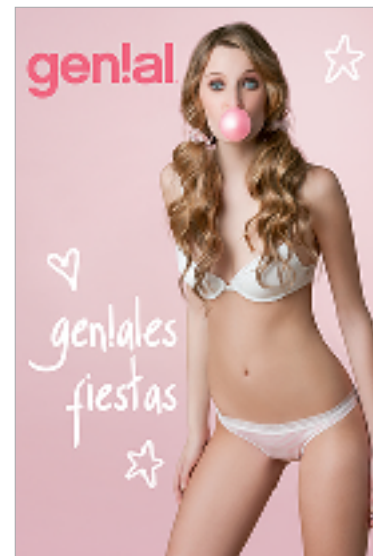
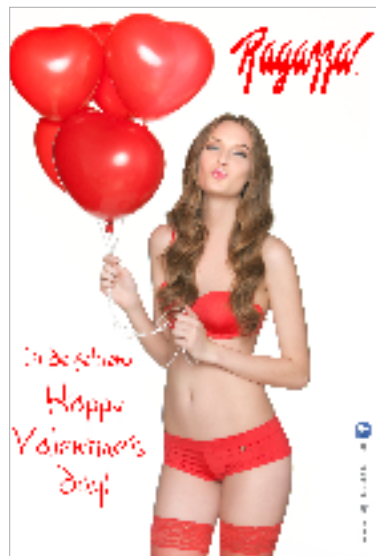


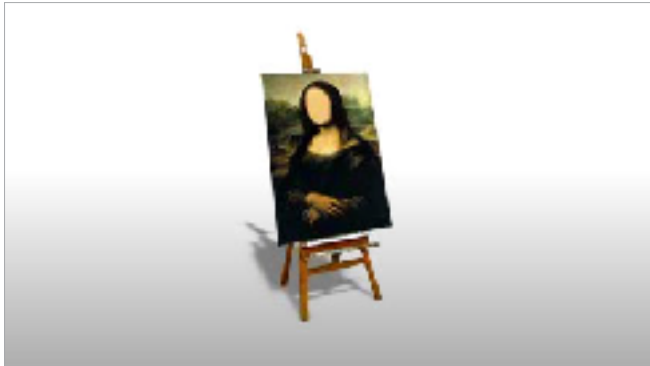












 @estudioenero

 estudio enero

[estudioenero.com](http://estudioenero.com)

**enero**  
estudio de diseño